

第4回社会学部卒業時調査

—基礎集計表—

【q1】性別 と 【q2】学科・専攻

	【q2】学科・専攻					合計
	社会学	社会福祉学	メディア学	産業関係学	教育文化学	
【q1】性別 男	40 25.0%	33 20.6%	34 21.3%	40 25.0%	13 8.1%	160 100.0%
女	47 24.7%	61 32.1%	36 18.9%	22 11.6%	24 12.6%	190 100.0%
合計	87 24.9%	94 26.9%	70 20.0%	62 17.7%	37 10.6%	350 100.0%

【q1】性別 と 【q3】入学年度

	【q3】入学年度							合計
	2003	2005	2006	2007	2008	2009	2010	
【q1】性別 男	0 0.0%	1 .6%	5 3.2%	25 15.8%	126 79.7%	1 .6%	0 0.0%	158 100.0%
女	1 .5%	0 0.0%	0 0.0%	8 4.3%	173 92.5%	1 .5%	4 2.1%	187 100.0%
合計	1 .3%	1 .3%	5 1.4%	33 9.6%	299 86.7%	2 .6%	4 1.2%	345 100.0%

【q1】性別 と 【q4】自宅・下宿の別

	【q4】自宅・下宿の別		合計
	自宅	下宿	
【q1】性別 男	81 50.6%	79 49.4%	160 100.0%
女	114 60.3%	75 39.7%	189 100.0%
合計	195 55.9%	154 44.1%	349 100.0%

【q1】性別 と 【q5】志望順位

	【q5】志望順位			合計
	第一志望	第一志望 (国公立志望)	第一志望 以外(私立 他大志望)	
【q1】性別 男	95 59.4%	48 30.0%	17 10.6%	160 100.0%
女	144 75.8%	36 18.9%	10 5.3%	190 100.0%
合計	239 68.3%	84 24.0%	27 7.7%	350 100.0%

【q1】性別 と 【q6】現役・浪人の別

	【q6】現役・浪人の別			合計
	現役	浪人	その他(編入など)	
【q1】性別 男	92 57.5%	61 38.1%	7 4.4%	160 100.0%
女	149 78.4%	31 16.3%	10 5.3%	190 100.0%
合計	241 68.9%	92 26.3%	17 4.9%	350 100.0%

【q1】性別と【q7】入試の種類

	【q7】入試の種類					合計
	一般・センター	推薦	内部推薦	外国人留学生	その他	
【q1】性別 男	136 85.0%	10 6.3%	11 6.9%	0 0.0%	3 1.9%	160 100.0%
女	102 53.7%	19 10.0%	55 28.9%	9 4.7%	5 2.6%	190 100.0%
合計	238 68.0%	29 8.3%	66 18.9%	9 2.6%	8 2.3%	350 100.0%

【q1】性別と【q8】GPA

	【q8】GPA						合計
	1.49未満	1.50-1.99	2.00-2.49	2.50-2.99	3.00-3.49	3.50以上	
【q1】性別 男	23 15.3%	32 21.3%	37 24.7%	32 21.3%	21 14.0%	5 3.3%	150 100.0%
女	2 1.1%	7 3.9%	43 23.9%	48 26.7%	67 37.2%	13 7.2%	180 100.0%
合計	25 7.6%	39 11.8%	80 24.2%	80 24.2%	88 26.7%	18 5.5%	330 100.0%

【q1】性別と【q9】高校所在地

	【q9】高校所在地							
	北海道	山形県	茨城県	栃木県	群馬県	千葉県	東京都	神奈川県
【q1】性別 男	1 .6%	1 .6%	1 .6%	0 0.0%	2 1.3%	0 0.0%	2 1.3%	1 .6%
女	2 1.1%	0 0.0%	0 0.0%	1 .5%	0 0.0%	1 .5%	2 1.1%	0 0.0%
合計	3 .9%	1 .3%	1 .3%	1 .3%	2 .6%	1 .3%	4 1.2%	1 .3%

新潟県	富山県	石川県	福井県	山梨県	長野県	岐阜県	静岡県
1 .6%	0 0.0%	2 1.3%	2 1.3%	1 .6%	3 1.9%	0 0.0%	4 2.5%
1 .5%	1 .5%	0 0.0%	2 1.1%	0 0.0%	0 0.0%	4 2.2%	3 1.6%
2 .6%	1 .3%	2 .6%	4 1.2%	1 .3%	3 .9%	4 1.2%	7 2.0%

愛知県	三重県	滋賀県	京都府	大阪府	兵庫県	奈良県	和歌山県
9 5.7%	1 .6%	9 5.7%	21 13.3%	51 32.3%	18 11.4%	10 6.3%	1 .6%
6 3.2%	3 1.6%	6 3.2%	48 25.8%	54 29.0%	22 11.8%	3 1.6%	1 .5%
15 4.4%	4 1.2%	15 4.4%	69 20.1%	105 30.5%	40 11.6%	13 3.8%	2 .6%

鳥取県	岡山県	広島県	山口県	香川県	愛媛県	高知県	福岡県
0 0.0%	1 .6%	1 .6%	1 .6%	1 .6%	1 .6%	1 .6%	4 2.5%
3 1.6%	0 0.0%	2 1.1%	0 0.0%	2 1.1%	1 .5%	1 .5%	3 1.6%
3 .9%	1 .3%	3 .9%	1 .3%	3 .9%	2 .6%	2 .6%	7 2.0%

長崎県	熊本県	宮崎県	鹿児島県	沖縄県	外国	合計
0	4	1	1	0	1	158
0.0%	2.5%	.6%	.6%	0.0%	.6%	100.0%
1	2	1	0	1	9	186
.5%	1.1%	.5%	0.0%	.5%	4.8%	100.0%
1	6	2	1	1	10	344
.3%	1.7%	.6%	.3%	.3%	2.9%	100.0%

【q1】性別と【q10】高校3時の成績

	【q10】高校3時の成績					合計
	上のほう	中の上	中くらい	中の下	下のほう	
【q1】性別 男	30	32	35	19	40	156
	19.2%	20.5%	22.4%	12.2%	25.6%	100.0%
女	45	61	42	23	14	185
	24.3%	33.0%	22.7%	12.4%	7.6%	100.0%
合計	75	93	77	42	54	341
	22.0%	27.3%	22.6%	12.3%	15.8%	100.0%

【q1】性別と【q11】18歳時の家の経済状況

	【q11】18歳時の家の経済状況					合計
	豊か	やや豊か	ふつう	やや貧しい	貧しい	
【q1】性別 男	13	41	80	18	5	157
	8.3%	26.1%	51.0%	11.5%	3.2%	100.0%
女	13	56	98	11	6	184
	7.1%	30.4%	53.3%	6.0%	3.3%	100.0%
合計	26	97	178	29	11	341
	7.6%	28.4%	52.2%	8.5%	3.2%	100.0%

【q1】性別と【q12a】授業満足:ファーストイヤーセミナー

	【q12a】ファーストイヤーセミナー					合計
	満足	どちらかといえば満足	どちらともいえない	どちらかといえば不満	不満	
【q1】性別 男	47	58	43	9	1	158
	29.7%	36.7%	27.2%	5.7%	.6%	100.0%
女	65	71	36	10	0	182
	35.7%	39.0%	19.8%	5.5%	0.0%	100.0%
合計	112	129	79	19	1	340
	32.9%	37.9%	23.2%	5.6%	.3%	100.0%

【q1】性別と【q12b】授業満足:3・4年時のゼミ

	【q12b】3・4年時のゼミ					合計
	満足	どちらかといえば満足	どちらともいえない	どちらかといえば不満	不満	
【q1】性別 男	83	44	27	4	1	159
	52.2%	27.7%	17.0%	2.5%	.6%	100.0%
女	108	59	10	6	1	184
	58.7%	32.1%	5.4%	3.3%	.5%	100.0%
合計	191	103	37	10	2	343
	55.7%	30.0%	10.8%	2.9%	.6%	100.0%

【q1】性別と【q12c】授業満足: 大学での授業全般

	【q12c】大学での授業全般					合計
	満足	どちらかといえば満足	どちらともいえない	どちらかといえば不満	不満	
【q1】性別 男	37 23.3%	63 39.6%	50 31.4%	6 3.8%	3 1.9%	159 100.0%
女	47 25.7%	100 54.6%	26 14.2%	9 4.9%	1 .5%	183 100.0%
合計	84 24.6%	163 47.7%	76 22.2%	15 4.4%	4 1.2%	342 100.0%

【q1】性別と【q13_1】資格取得: 教員免許

	【q13_1】教員免許		合計
	あてはまらない	あてはまる	
【q1】性別 男	98 84.5%	18 15.5%	116 100.0%
女	140 87.0%	21 13.0%	161 100.0%
合計	238 85.9%	39 14.1%	277 100.0%

【q1】性別と【q13_2】資格取得: 図書館司書資格

	【q13_2】司書資格		合計
	あてはまらない	あてはまる	
【q1】性別 男	115 99.1%	1 .9%	116 100.0%
女	153 95.0%	8 5.0%	161 100.0%
合計	268 96.8%	9 3.2%	277 100.0%

【q1】性別と【q13_3】資格取得: 博物館学芸員資格

	【q13_3】学芸員		合計
	あてはまらない	あてはまる	
【q1】性別 男	116 100.0%	0 0.0%	116 100.0%
女	158 98.1%	3 1.9%	161 100.0%
合計	274 98.9%	3 1.1%	277 100.0%

【q1】性別と【q13_4】資格取得: 社会調査士

	【q13_4】社会調査士		合計
	あてはまらない	あてはまる	
【q1】性別 男	113 97.4%	3 2.6%	116 100.0%
女	140 87.0%	21 13.0%	161 100.0%
合計	253 91.3%	24 8.7%	277 100.0%

【q1】性別と【q13_5】資格取得:福祉関係の資格

	【q13_5】福祉関係		合計
	あてはまらない	あてはまる	
【q1】性別 男	106 91.4%	10 8.6%	116 100.0%
女	125 77.6%	36 22.4%	161 100.0%
合計	231 83.4%	46 16.6%	277 100.0%

【q1】性別と【q13_6】資格取得:その他

	【q13_6】その他		合計
	あてはまらない	あてはまる	
【q1】性別 男	114 98.3%	2 1.7%	116 100.0%
女	156 96.9%	5 3.1%	161 100.0%
合計	270 97.5%	7 2.5%	277 100.0%

【q1】性別と【q13_7】資格取得:取得したものはない

	【q13_7】ない		合計
	あてはまらない	あてはまる	
【q1】性別 男	29 25.0%	87 75.0%	116 100.0%
女	84 52.2%	77 47.8%	161 100.0%
合計	113 40.8%	164 59.2%	277 100.0%

【q1】性別と【q14a】教員についての意見:気軽に相談できる

	【q14a】気軽に相談できる				合計
	そう思う	ややそう思う	あまりそう 思わない	そう思わ ない	
【q1】性別 男	58 36.7%	72 45.6%	25 15.8%	3 1.9%	158 100.0%
女	71 38.2%	81 43.5%	25 13.4%	9 4.8%	186 100.0%
合計	129 37.5%	153 44.5%	50 14.5%	12 3.5%	344 100.0%

【q1】性別と【q14b】教員についての意見:的確なアドバイスをくれる

	【q14b】的確なアドバイスをくれる				合計
	そう思う	ややそう 思う	あまりそう 思わない	そう思わ ない	
【q1】性別 男	74 46.5%	63 39.6%	21 13.2%	1 .6%	159 100.0%
女	87 47.0%	80 43.2%	12 6.5%	6 3.2%	185 100.0%
合計	161 46.8%	143 41.6%	33 9.6%	7 2.0%	344 100.0%

【q1】性別と【q14c】教員についての意見:学問の面白さを教えてくれる

	【q14c】学問の面白さを教えてくれる				合計
	そう思う	ややそう思う	あまりそう思わない	そう思わない	
【q1】性別 男	72 45.3%	59 37.1%	24 15.1%	4 2.5%	159 100.0%
女	84 45.4%	74 40.0%	21 11.4%	6 3.2%	185 100.0%
合計	156 45.3%	133 38.7%	45 13.1%	10 2.9%	344 100.0%

【q1】性別と【q14d】教員についての意見:興味深い知識を教えてくれる

	【q14d】興味深い知識を教えてくれる				合計
	そう思う	ややそう思う	あまりそう思わない	そう思わない	
【q1】性別 男	84 52.8%	65 40.9%	10 6.3%	0 0.0%	159 100.0%
女	92 49.7%	81 43.8%	7 3.8%	5 2.7%	185 100.0%
合計	176 51.2%	146 42.4%	17 4.9%	5 1.5%	344 100.0%

【q1】性別と【q14e】教員についての意見:研究の厳しさを教えてくれる

	【q14e】研究の厳しさを教えてくれる				合計
	そう思う	ややそう思う	あまりそう思わない	そう思わない	
【q1】性別 男	60 37.7%	64 40.3%	33 20.8%	2 1.3%	159 100.0%
女	72 38.7%	74 39.8%	31 16.7%	9 4.8%	186 100.0%
合計	132 38.3%	138 40.0%	64 18.6%	11 3.2%	345 100.0%

【q1】性別と【q14f】教員についての意見:親見になって相談にのってくれる

	【q14f】親見になって相談にのってくれる				合計
	そう思う	ややそう思う	あまりそう思わない	そう思わない	
【q1】性別 男	66 41.5%	67 42.1%	23 14.5%	3 1.9%	159 100.0%
女	72 38.7%	84 45.2%	20 10.8%	10 5.4%	186 100.0%
合計	138 40.0%	151 43.8%	43 12.5%	13 3.8%	345 100.0%

【q1】性別と【q15a】授業への取り組み方:教員に質問

	【q15a】教員に質問				合計
	あてはまる	ややあてはまる	あまりあてはまらない	あてはまらない	
【q1】性別 男	19 12.1%	54 34.4%	51 32.5%	33 21.0%	157 100.0%
女	18 9.7%	72 38.9%	74 40.0%	21 11.4%	185 100.0%
合計	37 10.8%	126 36.8%	125 36.5%	54 15.8%	342 100.0%

【q1】性別と【q15b】授業への取り組み方:ディスカッション

	【q15b】ディスカッションに参加				合計
	あてはまる	ややあてはまる	あまりあてはまらない	あてはまらない	
【q1】性別 男	32 20.3%	65 41.1%	52 32.9%	9 5.7%	158 100.0%
女	34 18.4%	89 48.1%	56 30.3%	6 3.2%	185 100.0%
合計	66 19.2%	154 44.9%	108 31.5%	15 4.4%	343 100.0%

【q1】性別と【q15c】授業への取り組み方:授業の予習・復習

	【q15c】授業の予習・復習				合計
	あてはまる	ややあてはまる	あまりあてはまらない	あてはまらない	
【q1】性別 男	15 9.5%	34 21.5%	72 45.6%	37 23.4%	158 100.0%
女	11 5.9%	62 33.5%	80 43.2%	32 17.3%	185 100.0%
合計	26 7.6%	96 28.0%	152 44.3%	69 20.1%	343 100.0%

【q1】性別と【q15d】授業への取り組み方:ゼミ発表の準備

	【q15d】ゼミ発表の準備				合計
	あてはまる	ややあてはまる	あまりあてはまらない	あてはまらない	
【q1】性別 男	41 26.1%	73 46.5%	32 20.4%	11 7.0%	157 100.0%
女	64 34.8%	97 52.7%	20 10.9%	3 1.6%	184 100.0%
合計	105 30.8%	170 49.9%	52 15.2%	14 4.1%	341 100.0%

【q1】性別と【q15e】授業への取り組み方:卒業論文

	【q15e】卒業論文				合計
	あてはまる	ややあてはまる	あまりあてはまらない	あてはまらない	
【q1】性別 男	66 41.8%	53 33.5%	29 18.4%	10 6.3%	158 100.0%
女	95 51.4%	72 38.9%	16 8.6%	2 1.1%	185 100.0%
合計	161 46.9%	125 36.4%	45 13.1%	12 3.5%	343 100.0%

【q1】性別と【q15f】授業への取り組み方:期末テスト・レポートの準備

	【q15f】期末テスト・レポートの準備				合計
	あてはまる	ややあてはまる	あまりあてはまらない	あてはまらない	
【q1】性別 男	40 25.3%	73 46.2%	37 23.4%	8 5.1%	158 100.0%
女	66 35.9%	86 46.7%	26 14.1%	6 3.3%	184 100.0%
合計	106 31.0%	159 46.5%	63 18.4%	14 4.1%	342 100.0%

【q1】性別と【q15g】授業への取り組み方:夢中になって受けた授業がある

	【q15g】夢中になって受けた授業がある				合計
	あてはまる	ややあてはまる	あまりあてはまらない	あてはまらない	
【q1】性別 男	59 37.6%	62 39.5%	25 15.9%	11 7.0%	157 100.0%
女	75 40.8%	76 41.3%	25 13.6%	8 4.3%	184 100.0%
合計	134 39.3%	138 40.5%	50 14.7%	19 5.6%	341 100.0%

【q1】性別と【q15h】授業への取り組み方:良い成績をとりにくい選択科目は履修しない

	【q15h】成績をとりにくい選択科目の非履修				合計
	あてはまる	ややあてはまる	あまりあてはまらない	あてはまらない	
【q1】性別 男	25 15.8%	48 30.4%	57 36.1%	28 17.7%	158 100.0%
女	12 6.5%	65 35.1%	67 36.2%	41 22.2%	185 100.0%
合計	37 10.8%	113 32.9%	124 36.2%	69 20.1%	343 100.0%

【q1】性別と【q15i】授業への取り組み方:授業に遅刻・欠席

	【q15i】授業に遅刻・欠席				合計
	あてはまる	ややあてはまる	あまりあてはまらない	あてはまらない	
【q1】性別 男	26 16.5%	79 50.0%	38 24.1%	15 9.5%	158 100.0%
女	20 10.8%	79 42.7%	51 27.6%	35 18.9%	185 100.0%
合計	46 13.4%	158 46.1%	89 25.9%	50 14.6%	343 100.0%

【q1】性別と【q16a】授業を通じた能力向上:根拠の示し簡潔に書く

	【q16a】根拠の示し簡潔に書く				合計
	向上した	どちらかといえば向上した	変わらない	低下した	
【q1】性別 男	55 34.8%	90 57.0%	13 8.2%	0 0.0%	158 100.0%
女	47 25.5%	117 63.6%	19 10.3%	1 .5%	184 100.0%
合計	102 29.8%	207 60.5%	32 9.4%	1 .3%	342 100.0%

【q1】性別と【q16b】授業を通じた能力向上:考えや意見を他人に伝える

	【q16b】考えや意見を他人に伝える				合計
	向上した	どちらかといえば向上した	変わらない	低下した	
【q1】性別 男	55 34.8%	86 54.4%	17 10.8%	0 0.0%	158 100.0%
女	48 25.9%	107 57.8%	27 14.6%	3 1.6%	185 100.0%
合計	103 30.0%	193 56.3%	44 12.8%	3 .9%	343 100.0%

【q1】性別と【q16c】授業を通じた能力向上:物事を多面的に考える

	【q16c】物事を多面的に考える				合計
	向上した	どちらかといえば向上した	変わらない	低下した	
【q1】性別 男	56 35.9%	85 54.5%	14 9.0%	1 .6%	156 100.0%
女	72 38.9%	93 50.3%	19 10.3%	1 .5%	185 100.0%
合計	128 37.5%	178 52.2%	33 9.7%	2 .6%	341 100.0%

【q1】性別と【q16d】授業を通じた能力向上:文献や資料を読み解く

	【q16d】文献や資料を読み解く				合計
	向上した	どちらかといえば向上した	変わらない	低下した	
【q1】性別 男	47 29.7%	95 60.1%	16 10.1%	0 0.0%	158 100.0%
女	51 27.6%	114 61.6%	19 10.3%	1 .5%	185 100.0%
合計	98 28.6%	209 60.9%	35 10.2%	1 .3%	343 100.0%

【q1】性別と【q16e】授業を通じた能力向上:文献や資料を探す

	【q16e】文献や資料を探す				合計
	向上した	どちらかといえば向上した	変わらない	低下した	
【q1】性別 男	53 33.8%	80 51.0%	24 15.3%	0 0.0%	157 100.0%
女	54 29.3%	105 57.1%	24 13.0%	1 .5%	184 100.0%
合計	107 31.4%	185 54.3%	48 14.1%	1 .3%	341 100.0%

【q1】性別と【q16f】授業を通じた能力向上:数量的に分析する

	【q16f】数量的に分析する				合計
	向上した	どちらかといえば向上した	変わらない	低下した	
【q1】性別 男	35 22.2%	58 36.7%	60 38.0%	5 3.2%	158 100.0%
女	20 10.9%	83 45.1%	75 40.8%	6 3.3%	184 100.0%
合計	55 16.1%	141 41.2%	135 39.5%	11 3.2%	342 100.0%

【q1】性別と【q16g】授業を通じた能力向上:外国語

	【q16g】外国語				合計
	向上した	どちらかといえば向上した	変わらない	低下した	
【q1】性別 男	26 16.5%	47 29.7%	62 39.2%	23 14.6%	158 100.0%
女	22 11.9%	53 28.6%	70 37.8%	40 21.6%	185 100.0%
合計	48 14.0%	100 29.2%	132 38.5%	63 18.4%	343 100.0%

【q1】性別と【q17a】物事への理解の深まり:社会のメカニズム

	【q17a】社会のメカニズム				合計
	深まった	どちらかといえ ば深まった	あまり深ま らなかった	深まらな かった	
【q1】性別 男	57 36.1%	90 57.0%	9 5.7%	2 1.3%	158 100.0%
女	62 33.9%	96 52.5%	20 10.9%	5 2.7%	183 100.0%
合計	119 34.9%	186 54.5%	29 8.5%	7 2.1%	341 100.0%

【q1】性別と【q17b】物事への理解の深まり:政治のメカニズム

	【q17b】政治のメカニズム				合計
	深まった	どちらかといえ ば深まった	あまり深ま らなかった	深まらな かった	
【q1】性別 男	44 27.8%	77 48.7%	34 21.5%	3 1.9%	158 100.0%
女	17 9.3%	83 45.4%	72 39.3%	11 6.0%	183 100.0%
合計	61 17.9%	160 46.9%	106 31.1%	14 4.1%	341 100.0%

【q1】性別と【q17c】物事への理解の深まり:経済のメカニズム

	【q17c】経済のメカニズム				合計
	深まった	どちらかといえ ば深まった	あまり深ま らなかった	深まらな かった	
【q1】性別 男	41 26.1%	75 47.8%	37 23.6%	4 2.5%	157 100.0%
女	12 6.6%	86 47.0%	69 37.7%	16 8.7%	183 100.0%
合計	53 15.6%	161 47.4%	106 31.2%	20 5.9%	340 100.0%

【q1】性別と【q17d】物事への理解の深まり:哲学や思想

	【q17d】哲学や思想				合計
	深まった	どちらかといえ ば深まった	あまり深ま らなかった	深まらな かった	
【q1】性別 男	47 29.7%	61 38.6%	41 25.9%	9 5.7%	158 100.0%
女	32 17.7%	85 47.0%	52 28.7%	12 6.6%	181 100.0%
合計	79 23.3%	146 43.1%	93 27.4%	21 6.2%	339 100.0%

【q1】性別と【q17e】物事への理解の深まり:人間の心理

	【q17e】人間の心理				合計
	深まった	どちらかといえ ば深まった	あまり深ま らなかった	深まらな かった	
【q1】性別 男	50 31.6%	70 44.3%	33 20.9%	5 3.2%	158 100.0%
女	65 35.7%	89 48.9%	24 13.2%	4 2.2%	182 100.0%
合計	115 33.8%	159 46.8%	57 16.8%	9 2.6%	340 100.0%

【q1】性別と【q17f】物事への理解の深まり:さまざまな文学作

	【q17f】さまざまな文学作品				合計
	深まった	どちらかといえ ば深まった	あまり深ま らなかった	深まらな かった	
【q1】性別 男	29 18.5%	48 30.6%	64 40.8%	16 10.2%	157 100.0%
女	21 11.5%	75 41.0%	65 35.5%	22 12.0%	183 100.0%
合計	50 14.7%	123 36.2%	129 37.9%	38 11.2%	340 100.0%

【q1】性別と【q17g】物事への理解の深まり:美術や音楽などの芸術

	【q17g】美術や音楽などの芸術				合計
	深まった	どちらかといえ ば深まった	あまり深ま らなかった	深まらな かった	
【q1】性別 男	23 14.6%	47 29.7%	60 38.0%	28 17.7%	158 100.0%
女	27 14.8%	65 35.5%	63 34.4%	28 15.3%	183 100.0%
合計	50 14.7%	112 32.8%	123 36.1%	56 16.4%	341 100.0%

【q1】性別と【q17h】物事への理解の深まり:日本や世界の歴史

	【q17h】日本や世界の歴史				合計
	深まった	どちらかといえ ば深まった	あまり深ま らなかった	深まらな かった	
【q1】性別 男	33 20.9%	65 41.1%	46 29.1%	14 8.9%	158 100.0%
女	30 16.5%	58 31.9%	67 36.8%	27 14.8%	182 100.0%
合計	63 18.5%	123 36.2%	113 33.2%	41 12.1%	340 100.0%

【q1】性別と【q17i】物事への理解の深まり:異文化

	【q17i】異文化				合計
	深まった	どちらかといえ ば深まった	あまり深ま らなかった	深まらな かった	
【q1】性別 男	54 34.2%	73 46.2%	26 16.5%	5 3.2%	158 100.0%
女	62 33.9%	85 46.4%	26 14.2%	10 5.5%	183 100.0%
合計	116 34.0%	158 46.3%	52 15.2%	15 4.4%	341 100.0%

【q1】性別と【q17j】物事への理解の深まり:異性

	【q17j】異性				合計
	深まった	どちらかといえ ば深まった	あまり深ま らなかった	深まらな かった	
【q1】性別 男	50 31.6%	75 47.5%	31 19.6%	2 1.3%	158 100.0%
女	32 17.5%	102 55.7%	42 23.0%	7 3.8%	183 100.0%
合計	82 24.0%	177 51.9%	73 21.4%	9 2.6%	341 100.0%

【q1】性別 と 【q17k】物事への理解の深まり:マイノリティ

	【q17k】マイノリティ				合計
	深まった	どちらかといえば深まった	あまり深まらなかった	深まらなかった	
【q1】性別 男	57 36.1%	69 43.7%	29 18.4%	3 1.9%	158 100.0%
女	79 43.4%	84 46.2%	15 8.2%	4 2.2%	182 100.0%
合計	136 40.0%	153 45.0%	44 12.9%	7 2.1%	340 100.0%

【q1】性別 と 【q18a】学生生活:部活・サークル活動

	【q18a】学生生活:部活・サークル活動				合計
	よくした	ときどきした	あまりしなかった	しなかった	
【q1】性別 男	75 47.8%	37 23.6%	17 10.8%	28 17.8%	157 100.0%
女	94 51.4%	35 19.1%	21 11.5%	33 18.0%	183 100.0%
合計	169 49.7%	72 21.2%	38 11.2%	61 17.9%	340 100.0%

【q1】性別 と 【q18b】学生生活:アルバイト

	【q18b】学生生活:アルバイト				合計
	よくした	ときどきした	あまりしなかった	しなかった	
【q1】性別 男	101 64.3%	35 22.3%	15 9.6%	6 3.8%	157 100.0%
女	126 68.9%	37 20.2%	14 7.7%	6 3.3%	183 100.0%
合計	227 66.8%	72 21.2%	29 8.5%	12 3.5%	340 100.0%

【q1】性別 と 【q18c】学生生活:授業にかかわる勉強

	【q18c】学生生活:授業にかかわる勉強				合計
	よくした	ときどきした	あまりしなかった	しなかった	
【q1】性別 男	25 16.3%	62 40.5%	55 35.9%	11 7.2%	153 100.0%
女	53 29.0%	89 48.6%	35 19.1%	6 3.3%	183 100.0%
合計	78 23.2%	151 44.9%	90 26.8%	17 5.1%	336 100.0%

【q1】性別 と 【q18d】学生生活:学問的な本を読む

	【q18d】学生生活:学問的な本を読む				合計
	よくした	ときどきした	あまりしなかった	しなかった	
【q1】性別 男	36 22.9%	57 36.3%	54 34.4%	10 6.4%	157 100.0%
女	36 19.8%	76 41.8%	60 33.0%	10 5.5%	182 100.0%
合計	72 21.2%	133 39.2%	114 33.6%	20 5.9%	339 100.0%

【q1】性別と【q18e】学生生活:小説を読む

	【q18e】小説を読む				合計
	よくした	ときどきした	あまりしなかった	しなかった	
【q1】性別 男	44 28.0%	48 30.6%	40 25.5%	25 15.9%	157 100.0%
女	64 35.0%	54 29.5%	50 27.3%	15 8.2%	183 100.0%
合計	108 31.8%	102 30.0%	90 26.5%	40 11.8%	340 100.0%

【q1】性別と【q18f】学生生活:経済や政治のニュースをみる

	【q18f】経済や政治のニュースをみる				合計
	よくした	ときどきした	あまりしなかった	しなかった	
【q1】性別 男	49 31.4%	77 49.4%	26 16.7%	4 2.6%	156 100.0%
女	37 20.3%	80 44.0%	55 30.2%	10 5.5%	182 100.0%
合計	86 25.4%	157 46.4%	81 24.0%	14 4.1%	338 100.0%

【q1】性別と【q18g】学生生活:美術館や博物館へ行く

	【q18g】美術館や博物館へ行く				合計
	よくした	ときどきした	あまりしなかった	しなかった	
【q1】性別 男	27 17.2%	34 21.7%	50 31.8%	46 29.3%	157 100.0%
女	36 19.7%	62 33.9%	60 32.8%	25 13.7%	183 100.0%
合計	63 18.5%	96 28.2%	110 32.4%	71 20.9%	340 100.0%

【q1】性別と【q18h】学生生活:海外旅行へ行く

	【q18h】海外旅行へ行く				合計
	よくした	ときどきした	あまりしなかった	しなかった	
【q1】性別 男	31 19.7%	49 31.2%	25 15.9%	52 33.1%	157 100.0%
女	64 35.0%	60 32.8%	32 17.5%	27 14.8%	183 100.0%
合計	95 27.9%	109 32.1%	57 16.8%	79 23.2%	340 100.0%

【q1】性別と【q18i】学生生活:公務員・教員採用試験の勉強

	【q18i】公務員・教員採用試験の勉強				合計
	よくした	ときどきした	あまりしなかった	しなかった	
【q1】性別 男	19 12.1%	24 15.3%	17 10.8%	97 61.8%	157 100.0%
女	13 7.1%	18 9.8%	19 10.4%	133 72.7%	183 100.0%
合計	32 9.4%	42 12.4%	36 10.6%	230 67.6%	340 100.0%

【q1】性別と【q18j】学生生活:資格試験の勉強

	【q18j】学生生活:資格試験の勉強				合計
	よくした	ときどきした	あまりしなかった	しなかった	
【q1】性別 男	25 15.9%	26 16.6%	32 20.4%	74 47.1%	157 100.0%
女	43 23.5%	46 25.1%	42 23.0%	52 28.4%	183 100.0%
合計	68 20.0%	72 21.2%	74 21.8%	126 37.1%	340 100.0%

【q1】性別と【q18k】学生生活:ボランティア活動

	【q18k】学生生活:ボランティア活動				合計
	よくした	ときどきした	あまりしなかった	しなかった	
【q1】性別 男	28 17.8%	26 16.6%	27 17.2%	76 48.4%	157 100.0%
女	26 14.3%	45 24.7%	47 25.8%	64 35.2%	182 100.0%
合計	54 15.9%	71 20.9%	74 21.8%	140 41.3%	339 100.0%

【q1】性別と【q18l】学生生活:インターンシップ

	【q18l】学生生活:インターンシップ				合計
	よくした	ときどきした	あまりしなかった	しなかった	
【q1】性別 男	10 6.4%	25 15.9%	20 12.7%	102 65.0%	157 100.0%
女	16 8.7%	24 13.1%	30 16.4%	113 61.7%	183 100.0%
合計	26 7.6%	49 14.4%	50 14.7%	215 63.2%	340 100.0%

【q1】性別と【q18m】学生生活:就職活動

	【q18m】学生生活:就職活動				合計
	よくした	ときどきした	あまりしなかった	しなかった	
【q1】性別 男	75 47.8%	48 30.6%	24 15.3%	10 6.4%	157 100.0%
女	109 59.9%	43 23.6%	17 9.3%	13 7.1%	182 100.0%
合計	184 54.3%	91 26.8%	41 12.1%	23 6.8%	339 100.0%

【q1】性別と【q18_1】一番熱意をもって取り組んだこと

	【q18_1】一番熱意をもって取り組んだこと							
	部活・サークル活動	アルバイト	大学の授業にかかわる勉強	学問的な本を読む	小説を読む	経済や政治のニュースを	美術館や博物館へ行く	海外旅行へ行く
【q1】性別 男	49 37.4%	32 24.4%	3 2.3%	6 4.6%	5 3.8%	5 3.8%	1 .8%	5 3.8%
女	51 36.2%	35 24.8%	12 8.5%	0 0.0%	5 3.5%	0 0.0%	2 1.4%	11 7.8%
合計	100 36.8%	67 24.6%	15 5.5%	6 2.2%	10 3.7%	5 1.8%	3 1.1%	16 5.9%

公務員・教員採用試験の勉強	資格試験の勉強	ボランティア活動	インターンシップ	就職活動	合計
7 5.3%	1 .8%	5 3.8%	1 .8%	11 8.4%	131 100.0%
2 1.4%	7 5.0%	5 3.5%	3 2.1%	8 5.7%	141 100.0%
9 3.3%	8 2.9%	10 3.7%	4 1.5%	19 7.0%	272 100.0%

【q1】性別と【q18_2】一番時間をかけたこと

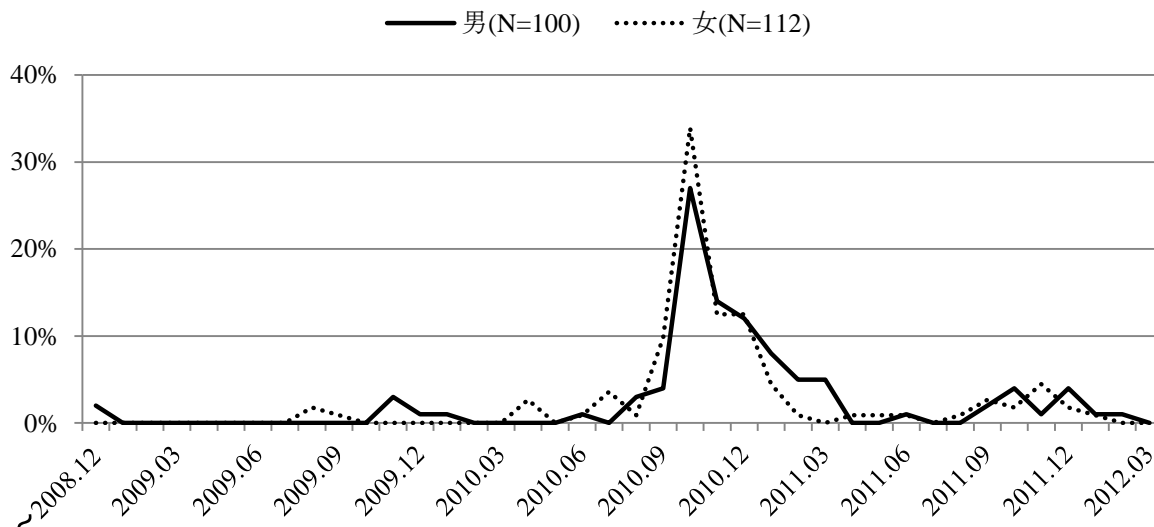
	【q18_2】一番時間をかけたこと							
	部活・サークル活動	アルバイト	大学の授業にかかわる勉強	学問的な本を読む	小説を読む	経済や政治のニュースを	美術館や博物館へ行く	海外旅行へ行く
【q1】性別 男	52 34.9%	45 30.2%	5 3.4%	6 4.0%	2 1.3%	4 2.7%	1 .7%	2 1.3%
女	58 34.7%	53 31.7%	18 10.8%	3 1.8%	3 1.8%	0 0.0%	0 0.0%	3 1.8%
合計	110 34.8%	98 31.0%	23 7.3%	9 2.8%	5 1.6%	4 1.3%	1 .3%	5 1.6%

公務員・教員採用試験の勉強	資格試験の勉強	ボランティア活動	就職活動	合計
9 6.0%	4 2.7%	7 4.7%	12 8.1%	149 100.0%
4 2.4%	4 2.4%	4 2.4%	17 10.2%	167 100.0%
13 4.1%	8 2.5%	11 3.5%	29 9.2%	316 100.0%

【q1】性別と【q19】就職活動経験

	【q19】就職活動経験		合計
	はい	いいえ	
【q1】性別 男	126 86.9%	19 13.1%	145 100.0%
女	153 90.0%	17 10.0%	170 100.0%
合計	279 88.6%	36 11.4%	315 100.0%

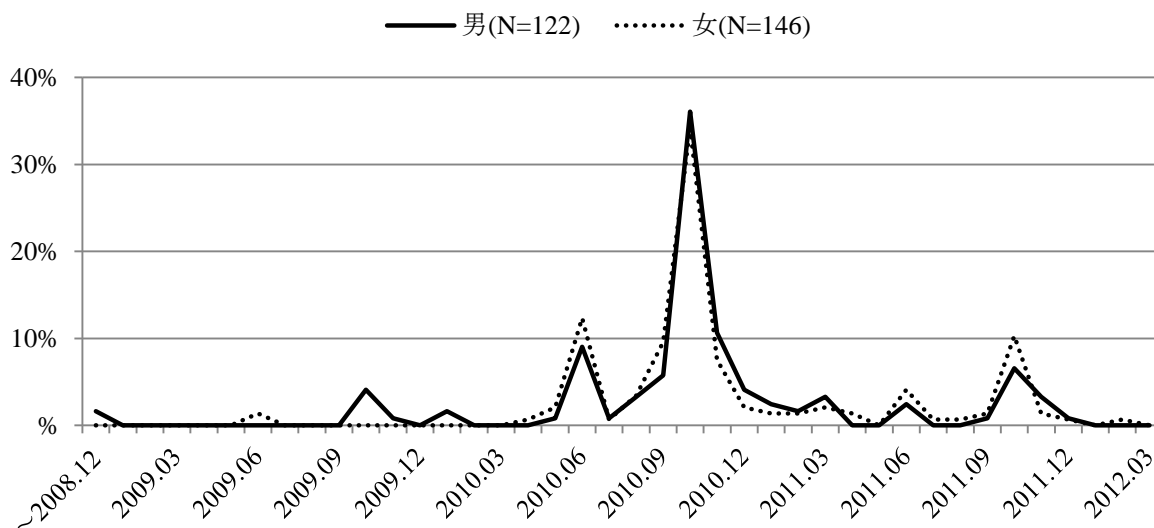
【q1】性別 と【q19_1a】就職活動開始時期:ガイダンス参加



【q1】性別 と【q19_1a_u】就職活動開始時期:ガイダンス参加（していない）

	【q19_1a_u】不参加		合計
	あてはまらない	あてはまる	
【q1】性別 男	101 77.7%	29 22.3%	130 100.0%
女	119 76.8%	36 23.2%	155 100.0%
合計	220 77.2%	65 22.8%	285 100.0%

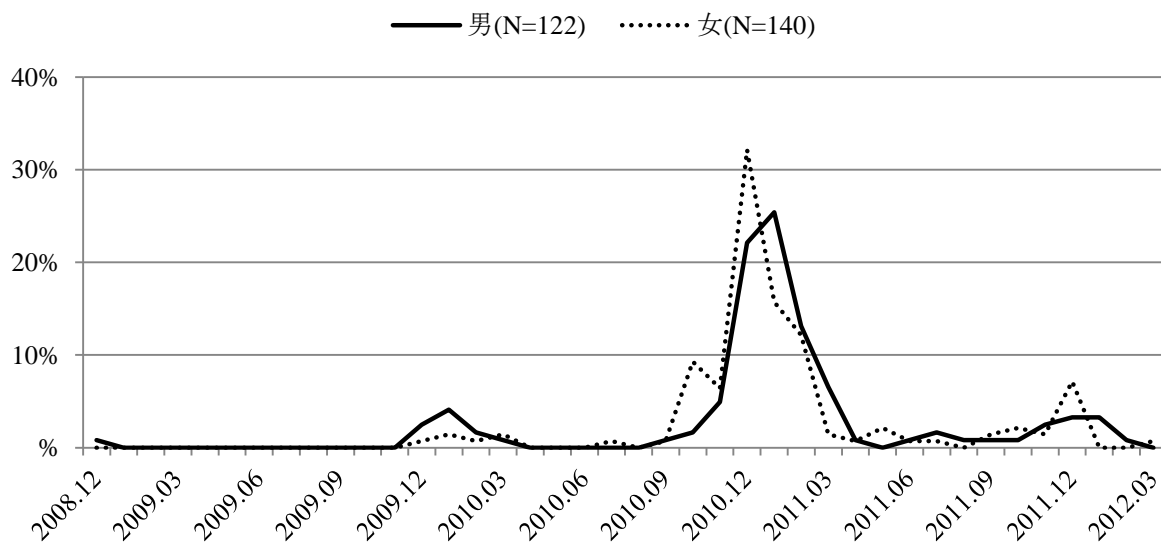
【q1】性別 と【q19_1b】就職活動開始時期:就職情報サイト



【q1】性別と【q19_1b_u】就活開始時期:就職情報サイト登録(していない)

	【q19_1b_u】非登録		合計
	あてはまらない	あてはまる	
【q1】性別 男	123 93.9%	8 6.1%	131 100.0%
女	149 94.9%	8 5.1%	157 100.0%
合計	272 94.4%	16 5.6%	288 100.0%

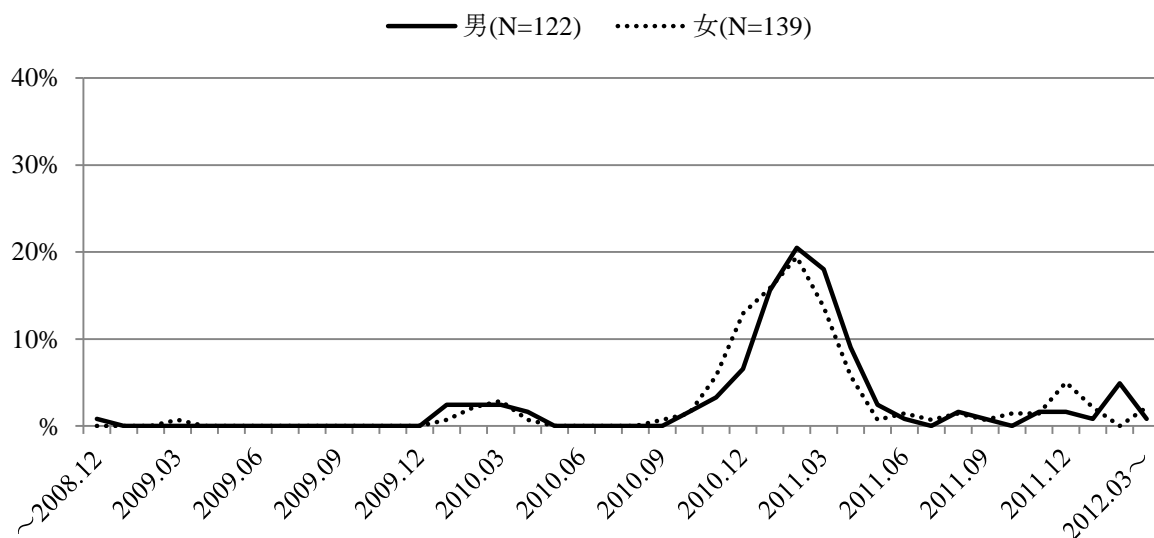
【q1】性別と【q19_1c】就職活動開始時期:エントリーシート提出



【q1】性別と【q19_1c_u】就活開始時期:エントリーシート提出(していない)

	【q19_1c_u】非提出		合計
	あてはまらない	あてはまる	
【q1】性別 男	122 93.1%	9 6.9%	131 100.0%
女	142 91.0%	14 9.0%	156 100.0%
合計	264 92.0%	23 8.0%	287 100.0%

【q1】性別 と【q19_1d】就職活動開始時期:人事面接



【q1】性別 と【q19_1d_u】就活開始時期:人事面接 (していない)

	【q19_1d_u】なし		合計
	あてはまらない	あてはまる	
【q1】性別 男	123 94.6%	7 5.4%	130 100.0%
女	145 93.5%	10 6.5%	155 100.0%
合計	268 94.0%	17 6.0%	285 100.0%

【q1】性別 と【q19_2a】就活初期に重視したこと:大企業や有名企業であること

	【q19_2a】大企業や有名企業であること				合計
	重視していた	少し重視していた	あまり重視していなかった	重視していなかった	
【q1】性別 男	53 39.0%	47 34.6%	23 16.9%	13 9.6%	136 100.0%
女	35 21.5%	78 47.9%	32 19.6%	18 11.0%	163 100.0%
合計	88 29.4%	125 41.8%	55 18.4%	31 10.4%	299 100.0%

【q1】性別 と【q19_2b】就活初期に重視したこと:給与が良いこと

	【q19_2b】給与が良いこと				合計
	重視していた	少し重視していた	あまり重視していなかった	重視していなかった	
【q1】性別 男	53 39.0%	49 36.0%	22 16.2%	12 8.8%	136 100.0%
女	30 18.4%	76 46.6%	44 27.0%	13 8.0%	163 100.0%
合計	83 27.8%	125 41.8%	66 22.1%	25 8.4%	299 100.0%

【q1】性別と【q19_2c】就活初期に重視したこと:残業が少ないこと

	【q19_2c】残業が少ないこと				合計
	重視していた	少し重視していた	あまり重視していなかった	重視していなかった	
【q1】性別 男	19 14.1%	29 21.5%	52 38.5%	35 25.9%	135 100.0%
女	16 9.8%	59 36.2%	66 40.5%	22 13.5%	163 100.0%
合計	35 11.7%	88 29.5%	118 39.6%	57 19.1%	298 100.0%

【q1】性別と【q19_2d】就活初期に重視したこと:仕事内容の面白さ

	【q19_2d】仕事内容の面白さ				合計
	重視していた	少し重視していた	あまり重視していなかった	重視していなかった	
【q1】性別 男	87 64.4%	34 25.2%	12 8.9%	2 1.5%	135 100.0%
女	92 56.8%	58 35.8%	11 6.8%	1 .6%	162 100.0%
合計	179 60.3%	92 31.0%	23 7.7%	3 1.0%	297 100.0%

【q1】性別と【q19_2e】就活初期に重視したこと:会社内の雰囲気の良さ

	【q19_2e】会社内の雰囲気の良さ				合計
	重視していた	少し重視していた	あまり重視していなかった	重視していなかった	
【q1】性別 男	69 50.7%	47 34.6%	14 10.3%	6 4.4%	136 100.0%
女	101 62.0%	49 30.1%	11 6.7%	2 1.2%	163 100.0%
合計	170 56.9%	96 32.1%	25 8.4%	8 2.7%	299 100.0%

【q1】性別と【q19_2f】就活初期に重視したこと:福利厚生が充実していること

	【q19_2f】福利厚生が充実していること				合計
	重視していた	少し重視していた	あまり重視していなかった	重視していなかった	
【q1】性別 男	39 28.7%	56 41.2%	27 19.9%	14 10.3%	136 100.0%
女	62 38.0%	70 42.9%	27 16.6%	4 2.5%	163 100.0%
合計	101 33.8%	126 42.1%	54 18.1%	18 6.0%	299 100.0%

【q1】性別と【q19_2g】就活初期に重視したこと:長く勤められる会社であること

	【q19_2g】長く勤められる会社であること				合計
	重視していた	少し重視していた	あまり重視していなかった	重視していなかった	
【q1】性別 男	57 41.9%	45 33.1%	19 14.0%	15 11.0%	136 100.0%
女	74 45.7%	64 39.5%	19 11.7%	5 3.1%	162 100.0%
合計	131 44.0%	109 36.6%	38 12.8%	20 6.7%	298 100.0%

【q1】性別と【q19_2h】就活初期に重視したこと: 地元の近くで働けること

	【q19_2h】地元の近くで働けること				合計
	重視していた	少し重視していた	あまり重視していなかった	重視していなかった	
【q1】性別 男	21 15.4%	27 19.9%	31 22.8%	57 41.9%	136 100.0%
女	47 28.8%	41 25.2%	34 20.9%	41 25.2%	163 100.0%
合計	68 22.7%	68 22.7%	65 21.7%	98 32.8%	299 100.0%

【q1】性別と【q19_2i】就活初期に重視したこと: 自分の能力を發揮できること

	【q19_2i】自分の能力を發揮できること				合計
	重視していた	少し重視していた	あまり重視していなかった	重視していなかった	
【q1】性別 男	51 37.5%	57 41.9%	17 12.5%	11 8.1%	136 100.0%
女	68 42.0%	74 45.7%	16 9.9%	4 2.5%	162 100.0%
合計	119 39.9%	131 44.0%	33 11.1%	15 5.0%	298 100.0%

【q1】性別と【q19_2j】就活初期に重視したこと: 資格をいかした仕事ができること

	【q19_2j】資格をいかした仕事ができること				合計
	重視していた	少し重視していた	あまり重視していなかった	重視していなかった	
【q1】性別 男	9 6.6%	28 20.6%	31 22.8%	68 50.0%	136 100.0%
女	22 13.5%	32 19.6%	47 28.8%	62 38.0%	163 100.0%
合計	31 10.4%	60 20.1%	78 26.1%	130 43.5%	299 100.0%

【q1】性別と【q19_3a_1】接触した企業の数: エントリーシート提出(11年3月まで)

	【q19_3a_1】ES(11年3月まで)				合計
	0~10	11~20	21~30	31以上	
【q1】性別 男	37 30.6%	25 20.7%	33 27.3%	26 21.5%	121 100.0%
女	33 26.0%	39 30.7%	27 21.3%	28 22.0%	127 100.0%
合計	70 28.2%	64 25.8%	60 24.2%	54 21.8%	248 100.0%

【q1】性別と【q19_3a_2】接触した企業の数: エントリーシート提出(11年4月以降)

	【q19_3a_2】ES(11年4月以降)			合計
	0~10	11~20	21以上	
【q1】性別 男	74 64.9%	19 16.7%	21 18.4%	114 100.0%
女	80 65.6%	17 13.9%	25 20.5%	122 100.0%
合計	154 65.3%	36 15.3%	46 19.5%	236 100.0%

【q1】性別と【q19_3b_1】接触した企業の数: 人事面接(11年3月まで)

	【q19_3b_1】面接(11年3月まで)			合計
	0~10	11~20	21以上	
【q1】性別 男	82 70.1%	21 17.9%	14 12.0%	117 100.0%
女	87 70.2%	26 21.0%	11 8.9%	124 100.0%
合計	169 70.1%	47 19.5%	25 10.4%	241 100.0%

【q1】性別と【q19_3b_2】接触した企業の数: 人事面接(11年4月以降)

	【q19_3b_2】面接(11年4月以降)			合計
	0~10	11~20	21以上	
【q1】性別 男	86 76.8%	16 14.3%	10 8.9%	112 100.0%
女	85 70.2%	27 22.3%	9 7.4%	121 100.0%
合計	171 73.4%	43 18.5%	19 8.2%	233 100.0%

【q1】性別と【q19_3c】接触した企業の数: 内定

	【q19_3c】接触した企業の数: 内定				合計
	0	1	2	3以上	
【q1】性別 男	17 13.5%	51 40.5%	34 27.0%	24 19.0%	126 100.0%
女	12 8.2%	66 44.9%	35 23.8%	34 23.1%	147 100.0%
合計	29 10.6%	117 42.9%	69 25.3%	58 21.2%	273 100.0%

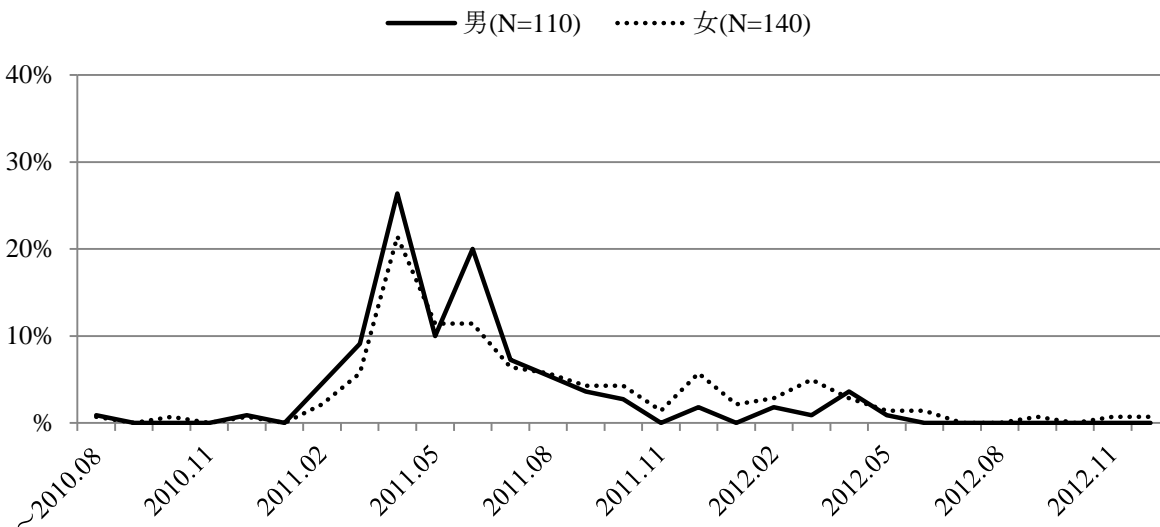
【q1】性別と【q19_3d】接触した企業の数: OB訪問

	【q19_3d】接触した企業の数: OB訪問				合計
	0	1	2	3以上	
【q1】性別 男	88 71.0%	11 8.9%	5 4.0%	20 16.1%	124 100.0%
女	86 61.0%	32 22.7%	8 5.7%	15 10.6%	141 100.0%
合計	174 65.7%	43 16.2%	13 4.9%	35 13.2%	265 100.0%

【q1】性別と【q19_3e】接触した企業の数: リクルーター

	【q19_3e】接触した企業の数: リクルーター				合計
	0	1	2	3以上	
【q1】性別 男	59 47.6%	17 13.7%	16 12.9%	32 25.8%	124 100.0%
女	81 59.1%	24 17.5%	10 7.3%	22 16.1%	137 100.0%
合計	140 53.6%	41 15.7%	26 10.0%	54 20.7%	261 100.0%

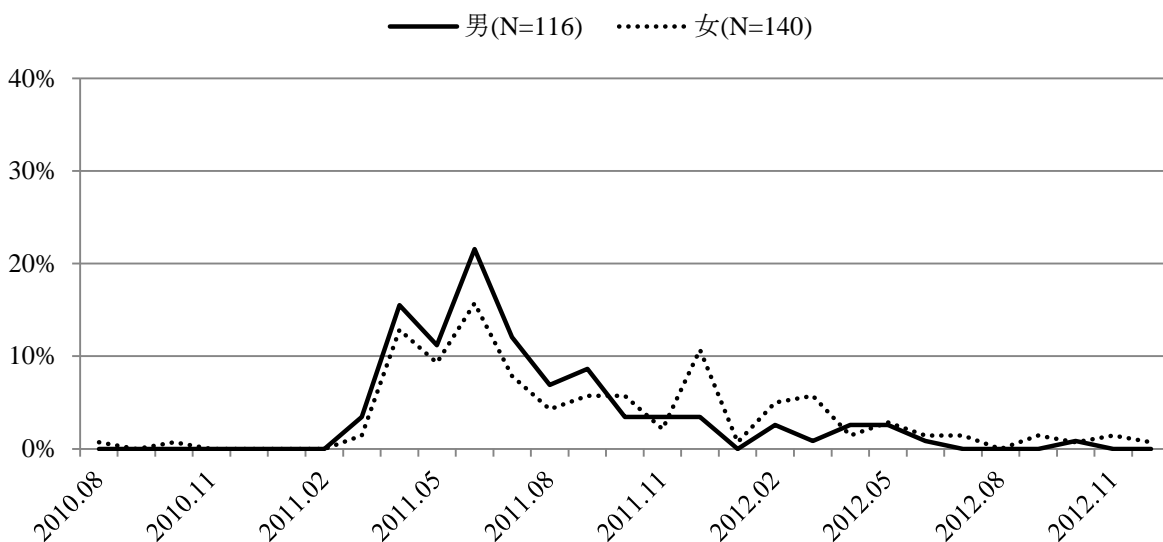
【q1】性別 と【q19_4】最初の内定をもらった時期



【q1】性別 と【q19_4_u】最初の内定をもらった時期（もらっていない）

	【q19_4_u】なし		合計
	あてはまらない	あてはまる	
【q1】性別 男	122 89.1%	15 10.9%	137 100.0%
女	160 94.7%	9 5.3%	169 100.0%
合計	282 92.2%	24 7.8%	306 100.0%

【q1】性別 と【q19_5】就活修了時期



【q1】性別と【q19_5_u】就活終了時期（継続中）

	【q19_5_u】継続中		合計
	あてはまらない	あてはまる	
【q1】性別 男	134 95.0%	7 5.0%	141 100.0%
女	164 94.8%	9 5.2%	173 100.0%
合計	298 94.9%	16 5.1%	314 100.0%

【q1】性別と【q20】卒業後の進路

	【q20】卒業後の進路							
	民間企業に正社員として就職	自営業・家業にはいる	公務員(正規)	公立学校教員(正規)	公立学校教員(非常勤)	私立学校教員(正規)	私立学校教員(非常勤)	派遣、契約社員、臨時職員、パート、アルバイト
【q1】性別 男	98 65.3%	1 .7%	10 6.7%	1 .7%	4 2.7%	0 0.0%	2 1.3%	5 3.3%
女	119 69.2%	1 .6%	9 5.2%	1 .6%	1 .6%	1 .6%	1 .6%	7 4.1%
合計	217 67.4%	2 .6%	19 5.9%	2 .6%	5 1.6%	1 .3%	3 .9%	12 3.7%

	大学・大学院に進学	専門学校に進学	その他	決まっていない	合計
	6 4.0%	3 2.0%	6 4.0%	14 9.3%	150 100.0%
	4 2.3%	4 2.3%	13 7.6%	11 6.4%	172 100.0%
	10 3.1%	7 2.2%	19 5.9%	25 7.8%	322 100.0%

【q1】性別と【q20_1】業種

	【q20_1】業種							
	建設	運輸	製造(メーカー)	金融・保険・証券	情報・通信・ソフト	マスコミ(出版業を含む)	医療	介護・福祉関係
【q1】性別 男	1 1.0%	3 3.1%	26 26.8%	18 18.6%	8 8.2%	10 10.3%	4 4.1%	4 4.1%
女	1 .8%	4 3.4%	14 11.9%	31 26.3%	6 5.1%	12 10.2%	10 8.5%	10 8.5%
合計	2 .9%	7 3.3%	40 18.6%	49 22.8%	14 6.5%	22 10.2%	14 6.5%	14 6.5%

	教育・学習支援	卸売・小売業(百貨店等)	その他サービス業	その他	決まっていない	合計
	1 1.0%	9 9.3%	8 8.2%	5 5.2%	0 0.0%	97 100.0%
	2 1.7%	6 5.1%	19 16.1%	2 1.7%	1 .8%	118 100.0%
	3 1.4%	15 7.0%	27 12.6%	7 3.3%	1 .5%	215 100.0%

【q1】性別と【q20_1_12】業種:その他

	【q20_1_12】業種:その他							合計
	ネット広告	商社	専門商社	農業関係	非該当	不動産	無回答	
【q1】性別 男	0 0.0%	1 .6%	1 .6%	1 .6%	155 96.9%	2 1.3%	0 0.0%	160 100.0%
女	1 .5%	0 0.0%	0 0.0%	0 0.0%	188 98.9%	0 0.0%	1 .5%	190 100.0%
合計	1 .3%	1 .3%	1 .3%	1 .3%	343 98.0%	2 .6%	1 .3%	350 100.0%

【q1】性別と【q20_2】採用コース

	【q20_2】採用コース				合計
	総合職	地域限定 総合職	一般職	わからない	
【q1】性別 男	93 95.9%	1 1.0%	2 2.1%	1 1.0%	97 100.0%
女	74 63.2%	13 11.1%	21 17.9%	9 7.7%	117 100.0%
合計	167 78.0%	14 6.5%	23 10.7%	10 4.7%	214 100.0%

【q1】性別と【q20_3】従業員規模

	【q20_3】従業員規模					合計
	1-99人	100-299人	300-999人	1000-4999 人	5000人以 上	
【q1】性別 男	11 11.6%	9 9.5%	23 24.2%	33 34.7%	19 20.0%	95 100.0%
女	16 13.9%	13 11.3%	29 25.2%	32 27.8%	25 21.7%	115 100.0%
合計	27 12.9%	22 10.5%	52 24.8%	65 31.0%	44 21.0%	210 100.0%

【q1】性別と【q20_4a】企業の様子:大企業・有名企業である

	【q20_4a】大企業・有名企業である				合計
	あてはまる	ややあて はまる	あまりあて はまらない	あてはまら ない	
【q1】性別 男	36 37.5%	26 27.1%	17 17.7%	17 17.7%	96 100.0%
女	41 35.0%	29 24.8%	16 13.7%	31 26.5%	117 100.0%
合計	77 36.2%	55 25.8%	33 15.5%	48 22.5%	213 100.0%

【q1】性別と【q20_4b】企業の様子:給与が良い

	【q20_4b】給与が良い				合計
	あてはまる	ややあて はまる	あまりあて はまらない	あてはまら ない	
【q1】性別 男	29 30.2%	28 29.2%	31 32.3%	8 8.3%	96 100.0%
女	30 25.6%	50 42.7%	28 23.9%	9 7.7%	117 100.0%
合計	59 27.7%	78 36.6%	59 27.7%	17 8.0%	213 100.0%

【q1】性別と【q20_4c】企業の様子: 残業が少ない

	【q20_4c】残業が少ない				合計
	あてはまる	ややあてはまる	あまりあてはまらない	あてはまらない	
【q1】性別 男	15 15.6%	27 28.1%	31 32.3%	23 24.0%	96 100.0%
女	15 12.8%	40 34.2%	35 29.9%	27 23.1%	117 100.0%
合計	30 14.1%	67 31.5%	66 31.0%	50 23.5%	213 100.0%

【q1】性別と【q20_4d】企業の様子: 仕事内容が面白い

	【q20_4d】仕事内容が面白い				合計
	あてはまる	ややあてはまる	あまりあてはまらない	あてはまらない	
【q1】性別 男	43 44.8%	38 39.6%	12 12.5%	3 3.1%	96 100.0%
女	54 46.2%	35 29.9%	17 14.5%	11 9.4%	117 100.0%
合計	97 45.5%	73 34.3%	29 13.6%	14 6.6%	213 100.0%

【q1】性別と【q20_4e】企業の様子: 会社内の雰囲気が良い

	【q20_4e】会社内の雰囲気が良い				合計
	あてはまる	ややあてはまる	あまりあてはまらない	あてはまらない	
【q1】性別 男	46 48.4%	32 33.7%	15 15.8%	2 2.1%	95 100.0%
女	68 58.6%	35 30.2%	10 8.6%	3 2.6%	116 100.0%
合計	114 54.0%	67 31.8%	25 11.8%	5 2.4%	211 100.0%

【q1】性別と【q20_4f】企業の様子: 福利厚生が充実している

	【q20_4f】福利厚生が充実している				合計
	あてはまる	ややあてはまる	あまりあてはまらない	あてはまらない	
【q1】性別 男	36 37.9%	34 35.8%	18 18.9%	7 7.4%	95 100.0%
女	50 42.7%	37 31.6%	23 19.7%	7 6.0%	117 100.0%
合計	86 40.6%	71 33.5%	41 19.3%	14 6.6%	212 100.0%

【q1】性別と【q20_4g】企業の様子: 長く勤められる会社である

	【q20_4g】長く勤められる会社である				合計
	あてはまる	ややあてはまる	あまりあてはまらない	あてはまらない	
【q1】性別 男	40 42.1%	35 36.8%	11 11.6%	9 9.5%	95 100.0%
女	57 48.7%	32 27.4%	20 17.1%	8 6.8%	117 100.0%
合計	97 45.8%	67 31.6%	31 14.6%	17 8.0%	212 100.0%

【q1】性別と【q20_4h】企業の様子: 地元の近くで働ける

	【q20_4h】地元の近くで働ける				合計
	あてはまる	ややあてはまる	あまりあてはまらない	あてはまらない	
【q1】性別 男	29 30.2%	13 13.5%	8 8.3%	46 47.9%	96 100.0%
女	47 40.2%	23 19.7%	12 10.3%	35 29.9%	117 100.0%
合計	76 35.7%	36 16.9%	20 9.4%	81 38.0%	213 100.0%

【q1】性別と【q20_4i】企業の様子: 能力が発揮できる

	【q20_4i】能力が発揮できる				合計
	あてはまる	ややあてはまる	あまりあてはまらない	あてはまらない	
【q1】性別 男	27 28.1%	51 53.1%	14 14.6%	4 4.2%	96 100.0%
女	35 29.9%	53 45.3%	21 17.9%	8 6.8%	117 100.0%
合計	62 29.1%	104 48.8%	35 16.4%	12 5.6%	213 100.0%

【q1】性別と【q20_4j】企業の様子: 資格をいかした仕事ができる

	【q20_4j】資格をいかした仕事ができる				合計
	あてはまる	ややあてはまる	あまりあてはまらない	あてはまらない	
【q1】性別 男	9 9.4%	15 15.6%	26 27.1%	46 47.9%	96 100.0%
女	27 23.1%	21 17.9%	28 23.9%	41 35.0%	117 100.0%
合計	36 16.9%	36 16.9%	54 25.4%	87 40.8%	213 100.0%

【q1】性別と【q21】公務員・教員採用試験

	【q21】公務員・教員採用試験			合計
	受けていない	受けて合格した	不合格だった	
【q1】性別 男	127 83.6%	9 5.9%	16 10.5%	152 100.0%
女	149 86.6%	12 7.0%	11 6.4%	172 100.0%
合計	276 85.2%	21 6.5%	27 8.3%	324 100.0%

【q1】性別と【q22】就職・進学先の所在地

	【q22】就職・進学先の所在地							
	茨城県	群馬県	埼玉県	千葉県	東京都	神奈川県	富山県	石川県
【q1】性別 男	1 .7%	1 .7%	1 .7%	0 0.0%	26 17.9%	2 1.4%	0 0.0%	2 1.4%
女	0 0.0%	1 .6%	0 0.0%	2 1.2%	21 12.6%	0 0.0%	1 .6%	0 0.0%
合計	1 .3%	2 .6%	1 .3%	2 .6%	47 15.1%	2 .6%	1 .3%	2 .6%

福井県	山梨県	長野県	岐阜県	静岡県	愛知県	滋賀県	京都府
1 .7%	1 .7%	1 .7%	1 .7%	3 2.1%	4 2.8%	4 2.8%	13 9.0%
1 .6%	0 0.0%	0 0.0%	4 2.4%	2 1.2%	6 3.6%	3 1.8%	33 19.8%
2 .6%	1 .3%	1 .3%	5 1.6%	5 1.6%	10 3.2%	7 2.2%	46 14.7%

大阪府	兵庫県	奈良県	和歌山県	広島県	香川県	沖縄県	外国
37 25.5%	4 2.8%	1 .7%	1 .7%	2 1.4%	1 .7%	1 .7%	3 2.1%
49 29.3%	9 5.4%	4 2.4%	0 0.0%	0 0.0%	1 .6%	0 0.0%	4 2.4%
86 27.6%	13 4.2%	5 1.6%	1 .3%	2 .6%	2 .6%	1 .3%	7 2.2%

まだ決ま ていない	合計
34 23.4%	145 100.0%
26 15.6%	167 100.0%
60 19.2%	312 100.0%

【q1】性別と【q23】卒業後の進路満足

	【q23】卒業後の進路満足				合計	
	満足	どちらかとい えば満足	どちらとも いえない	どちらかとい えば不満		
【q1】性別 男	67 45.6%	39 26.5%	23 15.6%	11 7.5%	7 4.8%	147 100.0%
女	85 50.3%	50 29.6%	24 14.2%	7 4.1%	3 1.8%	169 100.0%
合計	152 48.1%	89 28.2%	47 14.9%	18 5.7%	10 3.2%	316 100.0%

【q1】性別と【q24_1】卒業後にやってみたいこと: 会社のために働く

	【q24_1】会社のため に働く		合計
	あてはま らない	あてはまる	
【q1】性別 男	63 42.6%	85 57.4%	148 100.0%
女	87 52.1%	80 47.9%	167 100.0%
合計	150 47.6%	165 52.4%	315 100.0%

【q1】性別と【q24_2】卒業後にやってみたいこと:NPO・NGO等の社会活動

	【q24_2】NPO・NGO等の社会活動		合計
	あてはまらない	あてはまる	
【q1】性別 男	125 84.5%	23 15.5%	148 100.0%
女	143 85.6%	24 14.4%	167 100.0%
合計	268 85.1%	47 14.9%	315 100.0%

【q1】性別と【q24_3】卒業後にやってみたいこと:地域社会・地元への貢献

	【q24_3】地域社会・地元への貢献		合計
	あてはまらない	あてはまる	
【q1】性別 男	106 71.6%	42 28.4%	148 100.0%
女	124 74.3%	43 25.7%	167 100.0%
合計	230 73.0%	85 27.0%	315 100.0%

【q1】性別と【q24_4】卒業後にやってみたいこと:趣味・娯楽のサークル活動

	【q24_4】趣味・娯楽のサークル活動		合計
	あてはまらない	あてはまる	
【q1】性別 男	73 49.3%	75 50.7%	148 100.0%
女	58 34.7%	109 65.3%	167 100.0%
合計	131 41.6%	184 58.4%	315 100.0%

【q1】性別と【q24_5】卒業後にやってみたいこと:その他(選択の有無)

	【q24_5】その他(選択の有無)		合計
	あてはまらない	あてはまる	
【q1】性別 男	136 91.9%	12 8.1%	148 100.0%
女	159 95.2%	8 4.8%	167 100.0%
合計	295 93.7%	20 6.3%	315 100.0%

【q1】性別と【q24_6】卒業後にやってみたいこと:とくにない

	【q24_6】とくにない		合計
	あてはまらない	あてはまる	
【q1】性別 男	136 91.9%	12 8.1%	148 100.0%
女	146 87.4%	21 12.6%	167 100.0%
合計	282 89.5%	33 10.5%	315 100.0%

【q1】性別と【q24_5_1】卒業後にやってみたいこと:その他(その他の内容)

	【q24_5_1】卒業後にやってみたいこと:その他(その他の内容)							
	これから見 つけます	家業	海外へ行く	海外留学	学校教育	公務員試 験勉強	広告賞に 挑戦	国家公務 員
【q1】性別 男	1 .6%	0 0.0%	1 .6%	1 .6%	1 .6%	1 .6%	1 .6%	1 .6%
女	0 0.0%	1 .5%	0 0.0%	0 0.0%	0 0.0%	0 0.0%	0 0.0%	0 0.0%
合計	1 .3%	1 .3%	1 .3%	1 .3%	1 .3%	1 .3%	1 .3%	1 .3%

	子育て	資格の勉 強	資格取得	世界中を 旅する、ア メリカの大 学院へ行 く、特定の 技能を磨く	大学院	転職	非該当	夢を追う
	0 0.0%	0 0.0%	1 .6%	0 0.0%	1 .6%	0 0.0%	136 85.0%	1 .6%
	1 .5%	1 .5%	1 .5%	1 .5%	0 0.0%	1 .5%	159 83.7%	0 0.0%
	1 .3%	1 .3%	2 .6%	1 .3%	1 .3%	1 .3%	295 84.3%	1 .3%

	無回答	旅	合計
	13 8.1%	1 .6%	160 100.0%
	25 13.2%	0 0.0%	190 100.0%
	38 10.9%	1 .3%	350 100.0%

【q1】性別と【q25a】将来志向:高い地位・収入をめぐる競争で成功する

	【q25a】高い地位・収入をめぐる競争で成功する					合計
	重要	やや重要	どちらとも いえない	あまり重要 でない	重要でな い	
【q1】性別 男	46 30.1%	46 30.1%	24 15.7%	26 17.0%	11 7.2%	153 100.0%
女	10 5.6%	36 20.2%	43 24.2%	60 33.7%	29 16.3%	178 100.0%
合計	56 16.9%	82 24.8%	67 20.2%	86 26.0%	40 12.1%	331 100.0%

【q1】性別と【q25b】将来志向:結婚して家庭をもつ

	【q25b】結婚して家庭をもつ					合計
	重要	やや重要	どちらとも いけない	あまり重要 でない	重要でない	
【q1】性別 男	77 50.3%	42 27.5%	16 10.5%	10 6.5%	8 5.2%	153 100.0%
女	87 48.9%	57 32.0%	22 12.4%	8 4.5%	4 2.2%	178 100.0%
合計	164 49.5%	99 29.9%	38 11.5%	18 5.4%	12 3.6%	331 100.0%

【q1】性別と【q25c】将来志向:あまりあくせくせずに日々を過ごす

	【q25c】あまりあくせくせずに日々を過ごす					合計
	重要	やや重要	どちらとも いけない	あまり重要 でない	重要でない	
【q1】性別 男	37 24.2%	53 34.6%	36 23.5%	13 8.5%	14 9.2%	153 100.0%
女	43 24.2%	64 36.0%	51 28.7%	14 7.9%	6 3.4%	178 100.0%
合計	80 24.2%	117 35.3%	87 26.3%	27 8.2%	20 6.0%	331 100.0%

【q1】性別と【q25d】将来志向:他人から必要とされる人間になる

	【q25d】他人から必要とされる人間になる					合計
	重要	やや重要	どちらとも いけない	あまり重要 でない	重要でない	
【q1】性別 男	83 54.6%	51 33.6%	13 8.6%	4 2.6%	1 .7%	152 100.0%
女	101 56.7%	65 36.5%	10 5.6%	2 1.1%	0 0.0%	178 100.0%
合計	184 55.8%	116 35.2%	23 7.0%	6 1.8%	1 .3%	330 100.0%

【q1】性別と【q25e】将来志向:趣味を楽しんだり、教養を高める時間をもつ

	【q25e】趣味や教養				合計
	重要	やや重要	どちらとも いけない	あまり重要 でない	
【q1】性別 男	80 53.0%	59 39.1%	10 6.6%	2 1.3%	151 100.0%
女	105 59.0%	67 37.6%	5 2.8%	1 .6%	178 100.0%
合計	185 56.2%	126 38.3%	15 4.6%	3 .9%	329 100.0%

【q1】性別と【q26】学生生活満足

	【q26】学生生活満足					合計
	満足	どちらか といえば満足	どちらとも いけない	どちらか といえば不満	不満	
【q1】性別 男	86 56.6%	46 30.3%	15 9.9%	4 2.6%	1 .7%	152 100.0%
女	116 64.8%	53 29.6%	7 3.9%	3 1.7%	0 0.0%	179 100.0%
合計	202 61.0%	99 29.9%	22 6.6%	7 2.1%	1 .3%	331 100.0%

【q1】性別と【q27a】大学・大学教育への考え方:学問的な知識よりも実用的な知識が重要だ

	【q27a】学問的な知識よりも実用的な知識が重要だ				合計
	そう思う	ややそう思う	あまりそう思わない	そう思わない	
【q1】性別 男	45 29.4%	79 51.6%	17 11.1%	12 7.8%	153 100.0%
女	45 25.3%	85 47.8%	42 23.6%	6 3.4%	178 100.0%
合計	90 27.2%	164 49.5%	59 17.8%	18 5.4%	331 100.0%

【q1】性別と【q27b】大学・大学教育への考え方:同志社大学は自由な校風を維持すべきだ

	【q27b】同志社大学は自由な校風を維持すべきだ				合計
	そう思う	ややそう思う	あまりそう思わない	そう思わない	
【q1】性別 男	85 55.6%	56 36.6%	11 7.2%	1 .7%	153 100.0%
女	115 64.6%	53 29.8%	8 4.5%	2 1.1%	178 100.0%
合計	200 60.4%	109 32.9%	19 5.7%	3 .9%	331 100.0%

【q1】性別と【q27c】大学・大学教育への考え方:社会に出てすぐに活かせる知識をもっと教えるべきだ

	【q27c】社会に出てすぐに活かせる知識をもっと教えるべきだ				合計
	そう思う	ややそう思う	あまりそう思わない	そう思わない	
【q1】性別 男	42 27.5%	61 39.9%	38 24.8%	12 7.8%	153 100.0%
女	50 28.4%	76 43.2%	43 24.4%	7 4.0%	176 100.0%
合計	92 28.0%	137 41.6%	81 24.6%	19 5.8%	329 100.0%

【q1】性別と【q27d】大学・大学教育への考え方:同志社大学に来て、学問・教養の大切さがわかった

	【q27d】同志社大学に来て、学問・教養の大切さがわかった				合計
	そう思う	ややそう思う	あまりそう思わない	そう思わない	
【q1】性別 男	48 31.4%	77 50.3%	24 15.7%	4 2.6%	153 100.0%
女	69 38.8%	80 44.9%	24 13.5%	5 2.8%	178 100.0%
合計	117 35.3%	157 47.4%	48 14.5%	9 2.7%	331 100.0%

【q1】性別と【q27e】大学・大学教育への考え方:同志社大学に進学してよかった

	【q27e】同志社大学に進学してよかった				合計
	そう思う	ややそう思う	あまりそう思わない	そう思わない	
【q1】性別 男	110 71.9%	37 24.2%	4 2.6%	2 1.3%	153 100.0%
女	131 73.6%	41 23.0%	5 2.8%	1 .6%	178 100.0%
合計	241 72.8%	78 23.6%	9 2.7%	3 .9%	331 100.0%

【q1】性別と【q27f】大学・大学教育への考え方:社会学部に来てよかった

	【q27f】社会学部に来てよかった				合計
	そう思う	ややそう思う	あまりそう思わない	そう思わない	
【q1】性別 男	98 64.1%	43 28.1%	9 5.9%	3 2.0%	153 100.0%
女	134 75.3%	34 19.1%	7 3.9%	3 1.7%	178 100.0%
合計	232 70.1%	77 23.3%	16 4.8%	6 1.8%	331 100.0%

【q1】性別と【q27g】大学・大学教育への考え方:同志社大学には愛着がある方だ

	【q27g】同志社大学には愛着がある方だ				合計
	そう思う	ややそう思う	あまりそう思わない	そう思わない	
【q1】性別 男	78 51.3%	54 35.5%	12 7.9%	8 5.3%	152 100.0%
女	112 62.6%	46 25.7%	16 8.9%	5 2.8%	179 100.0%
合計	190 57.4%	100 30.2%	28 8.5%	13 3.9%	331 100.0%

【q1】性別と【q27h】大学・大学教育への考え方:同志社大学での生活はとても楽しかった

	【q27h】同志社大学での生活はとても楽しかった				合計
	そう思う	ややそう思う	あまりそう思わない	そう思わない	
【q1】性別 男	86 56.2%	52 34.0%	14 9.2%	1 .7%	153 100.0%
女	117 65.4%	55 30.7%	6 3.4%	1 .6%	179 100.0%
合計	203 61.1%	107 32.2%	20 6.0%	2 .6%	332 100.0%

【q1】性別と【q27i】大学・大学教育への考え方:大学では良い友人ができた

	【q27i】大学では良い友人ができた			合計
	そう思う	ややそう思う	あまりそう思わない	
【q1】性別 男	114 74.5%	30 19.6%	9 5.9%	153 100.0%
女	140 78.7%	33 18.5%	5 2.8%	178 100.0%
合計	254 76.7%	63 19.0%	14 4.2%	331 100.0%

【q1】性別と【q27j】大学・大学教育への考え方:大学では良い先生にめぐりあえた

	【q27j】大学では良い先生にめぐりあえた				合計
	そう思う	ややそう思う	あまりそう思わない	そう思わない	
【q1】性別 男	96 63.2%	43 28.3%	12 7.9%	1 .7%	152 100.0%
女	118 66.3%	46 25.8%	10 5.6%	4 2.2%	178 100.0%
合計	214 64.8%	89 27.0%	22 6.7%	5 1.5%	330 100.0%